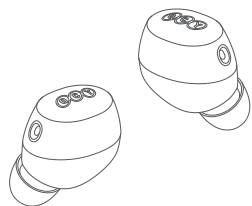


55mm

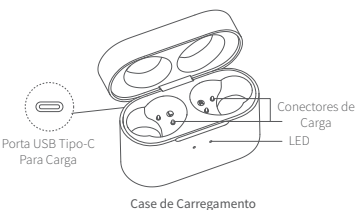
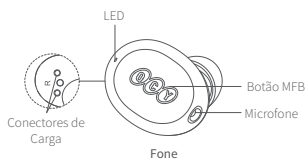
QCY
BRASILQCY-HT01C
Fone Wireless

Para ter uma melhor experiência de uso, por favor escaneie o QR code acima para fazer o download do app QCY.

Visão Geral

Escolha o Seu Tamanho de Borracha

Por favor, tente as borrachas médias primeiro, já que elas servem para a maioria das pessoas.



Como Parear

Primeiro Pareamento:

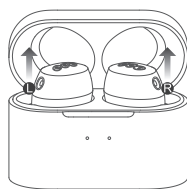
1. Pegue os dois fones e os coloque de volta no case para ativá-los.
2. Pegue os fones novamente. Em seu celular, pesquise no bluetooth por QCY-HT01C e clique para conectar.

*Uma vez que estiverem pareados, os fones irão ligar automaticamente assim que forem tirados do case. Se houver falha na ativação deles, por favor coloque os fones para carregar e tente novamente.

Trocar Dispositivo Pareado:

1. Desligue o bluetooth do primeiro celular e os fones se auto desconectarão e entrarão no modo de pareamento.
2. No segundo celular, procure por QCY-HT01C no bluetooth e clique para conectar.

*Não é possível conectar a mais de um dispositivo ao mesmo tempo. Nesse caso, os fones irão se reconectar ao segundo celular quando forem ligados.

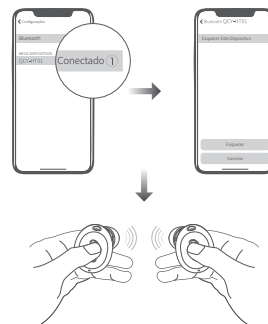


Configuração de Fábrica

Deletando os Registros de Pareamento

(tente os seguintes passos para resolver problemas de conectividade)

1. No celular, delete os registros de conectividade do QCY-HT01C.
 2. Desligue os fones e segure o botão MFB por 8s ou até que os LEDs pisquem vermelho e branco 3 vezes para restaurar as configurações de fábrica.
- *Depois de restaurar as configurações de fábrica, siga as instruções da seção "Como Parear" para conectar os fones com o celular novamente.



Como Usar



1. Gire o fone de acordo com a sua orelha, depois o insira dentro dela e balance um pouco para checar se está bem colocado.
2. Por favor, ajuste o microfone de acordo com a sua boca para assim ter uma melhor experiência durante as ligações.

Chamada de 3 Vias e Troca de Chamadas

Toque duas vezes no botão MFB para atender uma chamada. Se chegar outra ligação, toque duas vezes novamente para deixar a primeira chamada em espera enquanto atende a segunda ou segure o botão MFB para ignorar essa segunda chamada. Para alternar entre as chamadas, basta segurar o botão MFB por 1.5s.

Modo Mono

1. Os fones devem ter sido pareados anteriormente. Desligue e pressione o botão MFB por 5s para entrar no modo de pareamento (o LED irá piscar branco).
2. No celular, pesquise por QCY-HT01 e clique para conectar.

Carregando o Fone

Coloque o fone de ouvido no case para carregar. O LED ficará aceso em vermelho. Quando a carga estiver completa, o LED ficará branco por 1 minuto.

Carregando o Case

Carregue o case via cabo USB. Os dois LEDs vão piscar branco enquanto o case estiver carregando. Os dois LEDs vão ficar vermelhos quando a carga estiver completa.

Os LEDs do Case Durante o Carregamento

O LED esquerdo piscará branco lentamente quando o case puder oferecer apenas uma carga. O LED esquerdo ficará totalmente branco quando o case puder oferecer duas cargas. Os dois LEDs ficarão totalmente brancos quando o case puder oferecer mais de duas cargas.

Funções

Funções	Status	Procedimento	LED	Ação
Ligar	Desligado	Segure o botão MFB por 1.5s	O LED acenderá branco por 1s	ligar
	Carregando	Abra a tampa e pegue os fones		
Desligar	Ligado	Coloque os fones no case e feche a tampa	O LED acenderá vermelho por 2s	desligar
		Segure o botão MFB por 4.5s		
Pareamento TWS	Primeiro pareamento seguindo as configurações de fábrica	O fone de esquerdo se conectará automaticamente ao telefone ao parear com o direito Os fones não desligar automaticamente se falharem em parear um com o outro em até 5 minutos	O LED piscará branco e vermelho	SOM
Atender/encerrar chamada	Chamada recebida/chamada	Aperte o botão MFB duas vezes	\	SOM
Ignorar chamada	Chamada recebida	Segure o botão MFB por 1.5s	\	SOM
Assistente de voz	Conectado	Aperte o botão MFB direito três vezes	\	SOM
Configuração de fábrica	Fones desligados e fora do case	Segure o botão MFB por 8s	O LED piscará branco e vermelho 3 vezes	\
Pausar/iniciar música	Reproduzindo música	Aperte o botão MFB duas vezes	\	\
Pular música	Reproduzindo música	Segure o botão MFB direito por 1.5s	\	\
Mudar chamada para os fones	Chamada atendida no celular	Coloque os dois fones	\	SOM
Mudar chamada para o celular	Chamada atendida no fone	Tire os dois fones	\	SOM
Modo gaming	Conectado	Aperte o botão MFB esquerdo três vezes	\	SOM
Alternar chamadas	Conectado	Segure o botão MFB esquerdo por 1.5s	\	Cancelamento de ruído ligado/desligado

Cartão de Garantia

Período de Garantia 12 meses contando a partir da data da compra desse item. (você pode entrar em contato com o revendedor local para saber mais informações)
Serviço Gratuito:
Caso surjam quaisquer defeitos causados por problemas de qualidade durante o período de garantia, por favor leve esse cartão de garantia e o seu recibo de compra para obter um serviço de troca gratuito.

Número do Modelo:
Data da Compra:
Nome do Cliente:
Número de Telefone:
Endereço:
Nome da Loja:
Endereço da Loja:
Observações:

A troca gratuita não será realizada nessas circunstâncias:

1. Defeitos causados por desmontagem não autorizada.
2. Defeitos ou danos físicos causados por quedas.
3. Danos acidentais.

Caso o problema de seu produto não se enquadre em nenhuma dessas circunstâncias, por favor, entre em contato conosco para obter o serviço de reparo gratuito.

Conformidade Com a FCC

Este equipamento foi testado e está em conformidade com os limites para um dispositivo digital Classe B, de acordo com a Parte 15 das Regras da FCC. Esses limites foram projetados para fornecer proteção razoável contra interferências prejudiciais em um ambiente doméstico. Este equipamento gera, usa e pode irradiar energia de radiofrequência e, se não for instalado e usado de acordo com as instruções, pode causar interferências prejudiciais às comunicações de rádio.

No entanto, não há garantias de que não ocorrerão interferências em uma instalação específica. Se este equipamento causar interferência nociva à recepção de rádio ou televisão, o que pode ser determinado ao desligar e ligar o equipamento, recomenda-se ao usuário tentar corrigir isso por meio de uma das medidas a seguir:

- Reorientar ou reposicionar a antena receptora.
- Aumentar a distância entre o equipamento e o receptor.
- Conectar o equipamento a uma tomada em um circuito diferente daquele ao qual o receptor está conectado.
- Consultar o distribuidor ou um técnico experiente em rádio/TV para obter ajuda.

Este dispositivo está em conformidade com a Parte 15 das Regras da FCC. Portanto, a sua operação está sujeita às duas condições a seguir:

- (1) Este dispositivo não pode causar interferência prejudicial, e (2) Este dispositivo deve aceitar qualquer interferência recebida, incluindo aquela que pode causar operação indesejada.
- Mudanças ou modificações não expressamente autorizadas pela parte responsável podem anular a autoridade do usuário de operar o produto.

Substâncias Perigosas e Seus Conteúdos

Nome da Parte	Substâncias Perigosas									
	Pb	Hg	Cd	Cr (VI)	PBB	PBDE	DEHP	DBP	BBP	
Corpo	X	O	O	O	O	O	O	O	O	
Bateria	O	O	O	O	O	O	O	O	O	
Borrachas	O	O	O	O	O	O	O	O	O	
Acessórios	O	O	O	O	O	O	O	O	O	
Cabo	X	O	O	O	O	O	O	O	O	

Essa tabela foi projetada de acordo com o regulamento SJ/T 11364.

O: significa que o conteúdo da substância presente nos materiais homogêneos da parte específica está dentro dos limites do regulamento (EU) 2015/863.
X: significa que o conteúdo da substância perigosa em, pelo menos, um material homogêneo dessa parte específica está acima dos limites do regulamento (EU) 2015/863, mas não existe nenhuma alternativa na indústria para isso, o que está de acordo com a Diretiva EU ROHS

Observações: Use o produto com moderação, já que sua audição pode ser danificada por tempos muito prolongados de uso.
Padrão de Execução: Q/HL 1-2019; Q/HL 2-2017
Fabricante: Dongguan Hele Electronics Co., Ltd.
Endereço: Bairro de Daojiao, Cidade de Dongguan, Guangdong, China



Dicas

1. Antes de usar o fone de ouvido, leia o manual com atenção e guarde-o para referências futuras.
2. O fone de ouvido precisa ser totalmente carregado antes do primeiro uso.
3. Se ele não for usado por mais de duas semanas, recarregue-o periodicamente.
4. Use apenas carregadores fabricados por marcas confiáveis.
5. Se você não encontrar o fone em seu celular, verifique se ele está no modo de pareamento; se ficar desconectado por um longo tempo, o fone sairá desse modo, entre novamente nele. Se ocorrer qualquer erro em seu celular, reinicie-o; e se ocorrer um erro no próprio fone de ouvido, reinicie ou realize o reset.

Resalvas

1. Nunca desmonte ou modifique seu fone de ouvido por qualquer motivo para evitar danos e possíveis perigos.
2. Não guarde o fone de ouvido em temperaturas extremas (abaixo de 0°C ou acima de 45°C).
3. Evite usar o produto perto dos olhos de crianças ou animais.
4. Não use este fone de ouvido durante uma tempestade para evitar funcionamento irregular e aumento do risco de choque elétrico.
5. Não use produtos químicos agressivos ou detergentes fortes para limpar o fone.
6. Mantenha-o sempre seco.

330 mm